

Important Safety Instructions

! This icon means a potentially hazardous situation which, if not avoided, could result in death or serious injury.

Obey the following warnings:

! Read and understand all warnings on this machine.

- Carefully read and understand the Assembly and Owner's Manual.
- Keep bystanders and children away from the product you are assembling at all times.
- Do not try to change the design or functionality of this machine. This could compromise the safety of this machine and will void the warranty.
- Before each use, examine this machine for loose parts or signs of wear. Do not use if found in this condition. Monitor the Seat, Pedals, and Crank Arms closely. Contact Nautilus Customer Service or your local distributor for repair information.
- Do not try to change the design or functionality of this machine. This could compromise the safety of this machine and will void the warranty.
- If replacement parts are necessary use only genuine Nautilus replacement parts and hardware. Failure to use genuine replacement parts can cause a risk to users, keep the machine from operating correctly and void the warranty.
- Do not use until the machine has been fully assembled and inspected for correct performance in accordance with the Owner's Manual.
- Do all assembly steps in the sequence given. Incorrect assembly can lead to injury.

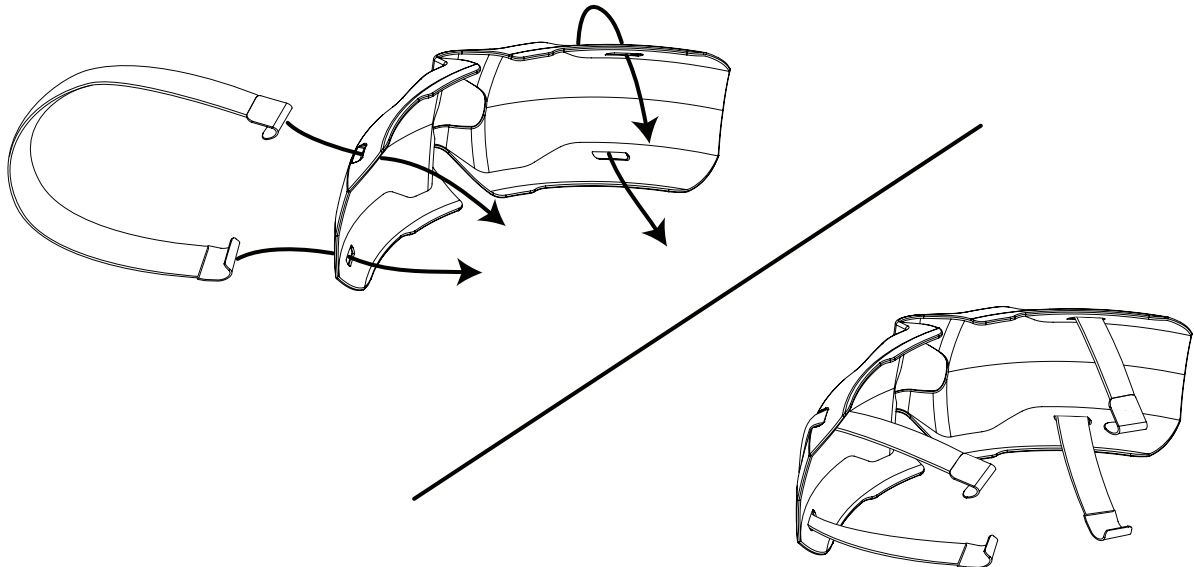
If you need assistance:

In the United States— call Schwinn Customer Service at 1-800-605-3369.

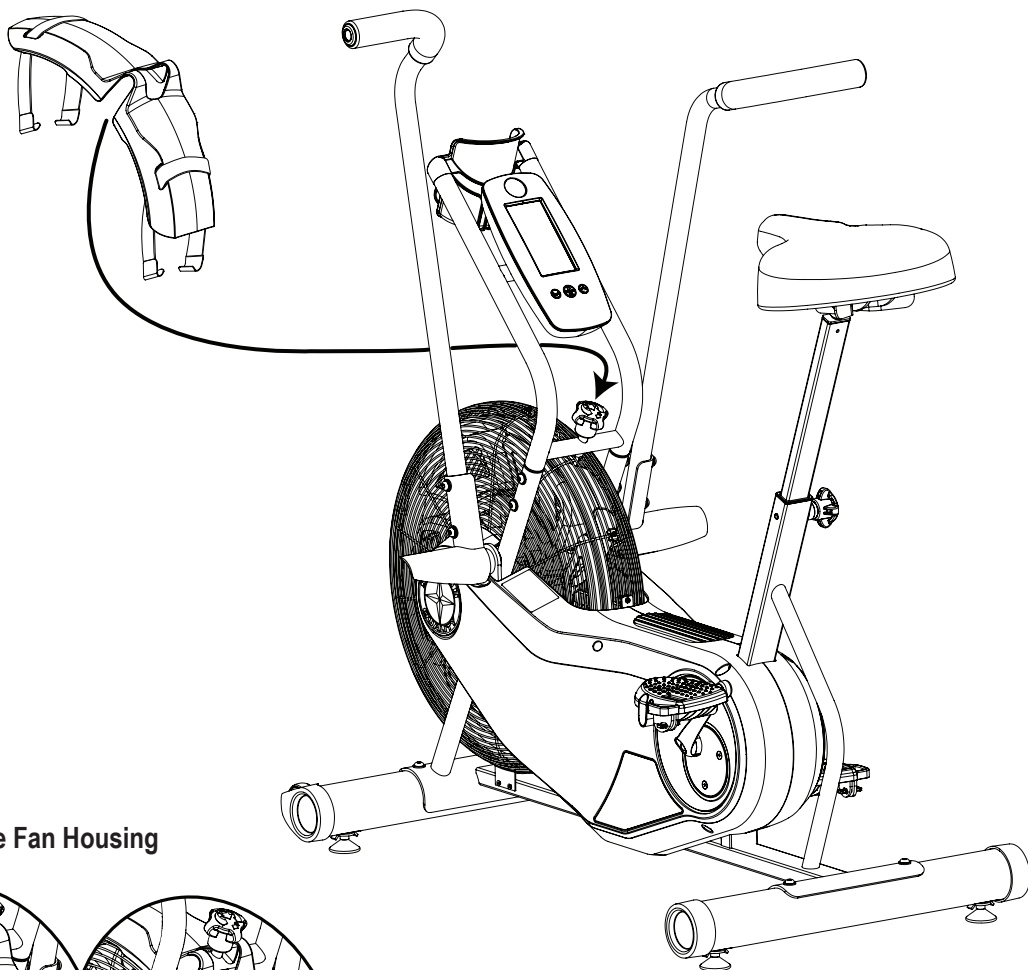
Outside the United States— contact your local distributor.

Nautilus, Inc., 5415 Centerpoint Parkway, Groveport, OH 43125 USA, www.NautilusInc.com - Customer Service: North America (800) 605-3369, csnls@nautilus.com | outside U.S. www.nautilusinternational.com | Printed in China | © 2012 Nautilus, Inc. | ® indicates trademarks registered in the United States. These marks may be registered in other nations or otherwise protected by common law. Schwinn, the Schwinn Quality logo, AirDyne and Nautilus are trademarks owned by or licensed to Nautilus, Inc.

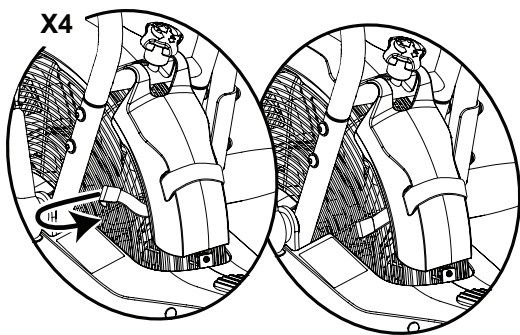
! Refer to the Assembly Manual for complete safety instructions.

1. Route the Securing Straps through the AirDyne® Wind Screen

2. Place the Airdyne® Wind Screen over the Locking Knob and onto the Fan Housing



3. Attach the Securing Straps to the Fan Housing

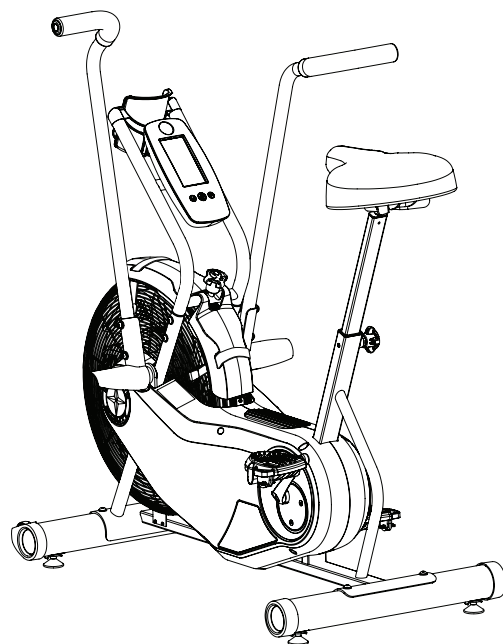


4. Final Inspection

Inspect your machine to ensure that all hardware is tight and components are properly assembled.



Do not use until the machine has been fully assembled and inspected for correct performance in accordance with the Owner's Manual.



Précautions de sécurité importantes – Avant d'utiliser cet équipement, veuillez vous conformer aux avertissements suivants :

! Cette icône indique une situation susceptible d'être dangereuse, laquelle, si elle n'est pas évitée, peut entraîner la mort ou des blessures graves.

Veuillez vous conformer aux avertissements suivants :

! Lisez et assimilez tous les avertissements apposés sur cet appareil.

- lisez attentivement et comprenez le Guide d'assemblage et le Guide du propriétaire;
- tenez toujours les passants et les enfants à l'écart du produit que vous assemblez;
- ne tentez pas de changer la conception ou la fonctionnalité de cet appareil. Cela pourrait compromettre la sécurité de cet appareil et annulera la garantie;
- avant chaque utilisation, inspectez cet appareil afin de détecter des pièces lâches ou des signes d'usure. Dans ces conditions, ne l'utilisez pas. Portez une attention particulière au siège, aux pédales et aux bras de manivelle. Communiquez avec le Service à la clientèle de Nautilus ou votre distributeur local pour obtenir des renseignements relatifs à la réparation;
- ne tentez pas de changer la conception ou la fonctionnalité de cet appareil. Cela pourrait compromettre la sécurité de cet appareil et annulera la garantie;
- si des pièces de rechange sont nécessaires, utilisez exclusivement des pièces de rechange et la quincaillerie de marque Nautilus. Le fait de ne pas utiliser de pièces de rechange authentiques pourrait engendrer un risque pour les utilisateurs, empêcher l'appareil de fonctionner correctement et annuler la garantie;
- n'utilisez pas l'appareil tant qu'il n'est pas complètement assemblé et inspecté pour vérifier que ses performances correspondent aux stipulations du Guide du propriétaire;
- suivez toutes les étapes d'assemblage dans l'ordre donné. Un assemblage inapproprié pourrait provoquer des blessures;

Si vous avez besoin d'assistance :

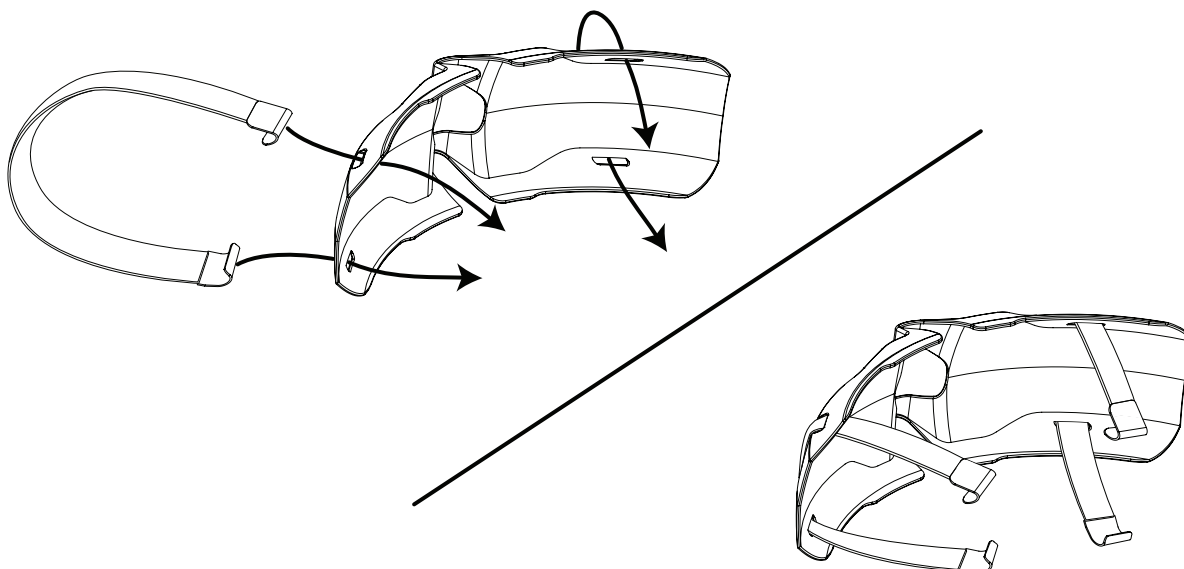
Aux États-Unis : veuillez appeler le service clientèle Schwinn au 1 800 605 3369.

Autres pays que les États-Unis : contactez votre distributeur local.

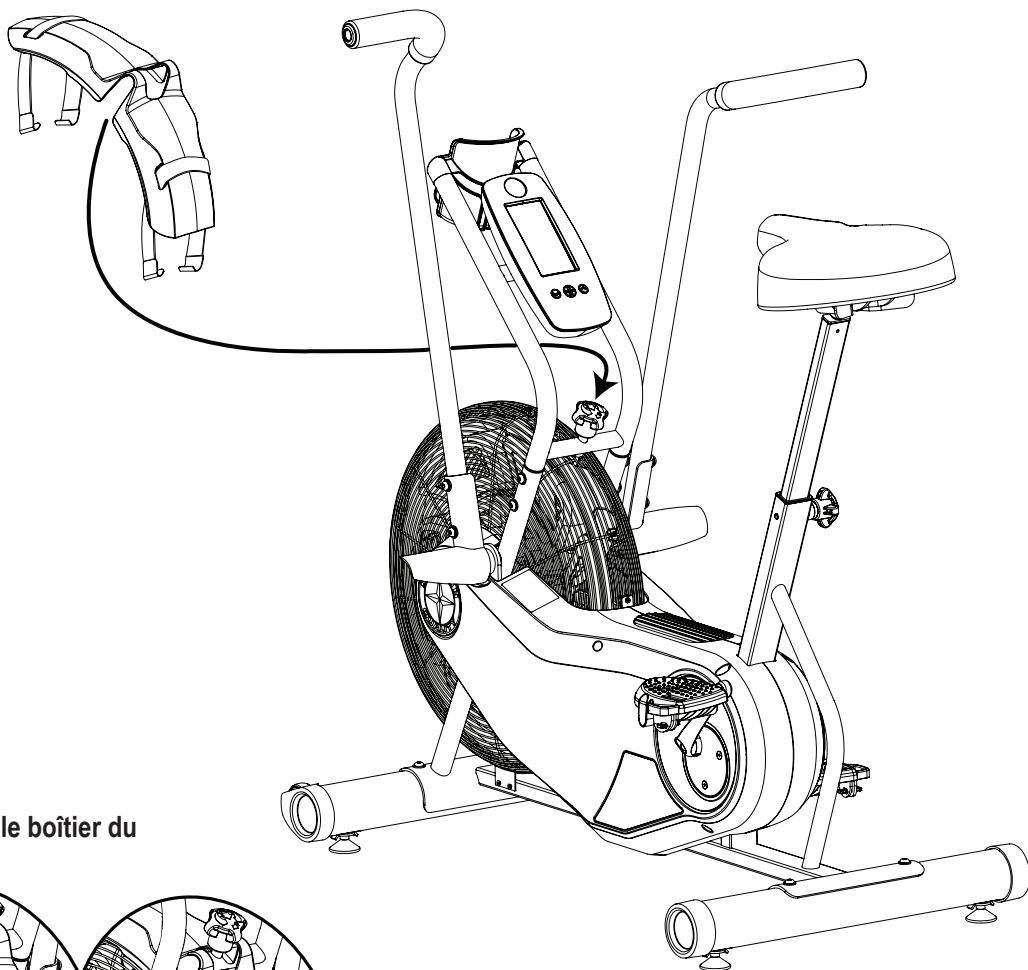
Nautilus, Inc., 5415 Centerpoint Parkway, Groveport, OH 43125 USA, www.NautilusInc.com – Service à la clientèle : Amérique du Nord 1 (800) 605-3369, csnls@nautilus.com | à l'extérieur des É.-U. www.nautilusinternational.com | Imprimé en Chine | © 2012 Nautilus, inc. | Le symbole ® indique une marque de commerce enregistrée aux États-Unis. Ces marques peuvent être enregistrées dans d'autres pays ou être autrement protégées par la common law. Schwinn, le logo de qualité Schwinn, AirDyne et Nautilus sont des marques de commerce que Nautilus, inc. possède ou exploite.

! Consultez le Guide d'assemblage pour l'ensemble des précautions de sécurité.

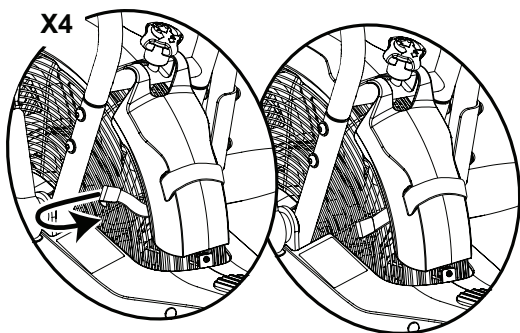
1. Passez les sangles de fixation dans le pare-brise Airdyne®



2. Installez le pare-brise Airdyne® par-dessus le bouton de verrouillage et sur le boîtier du ventilateur



3. Fixez les sangles de fixation sur le boîtier du ventilateur



4. Inspection finale

Inspectez votre appareil pour vous assurer que toute la quincaillerie est resserée et que tous les composants sont correctement assemblés.



N'utilisez pas l'appareil tant qu'il n'est pas complètement assemblé et inspecté pour vérifier que ses performances correspondent aux stipulations du Guide du propriétaire.

